

LAN60 érmés beléptető rendszer

Szerelési és karbantartási útmutató

Verzió: 1/2007
Dátum: 2007 június

Fordította: Dvorák László

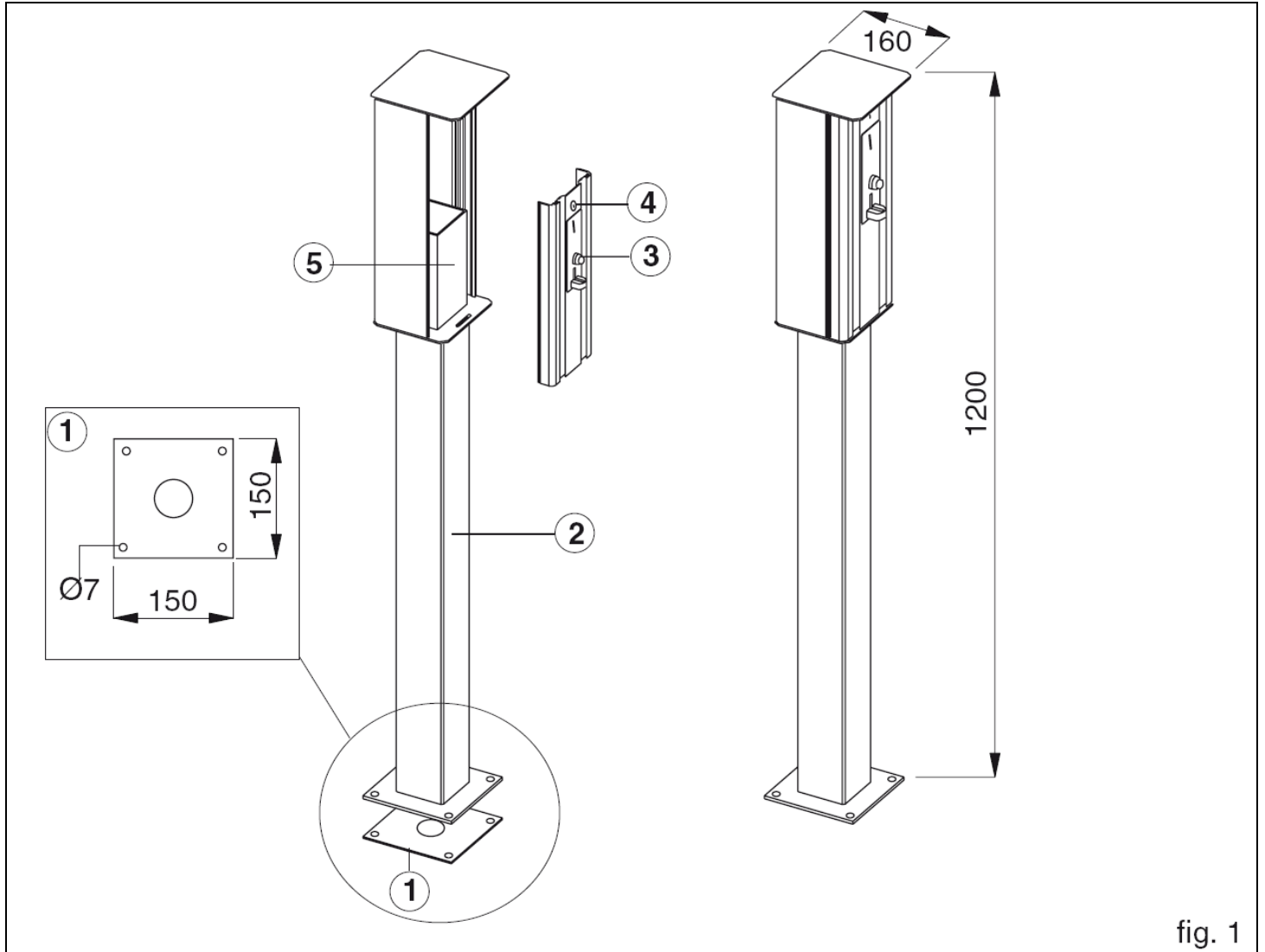


fig. 1

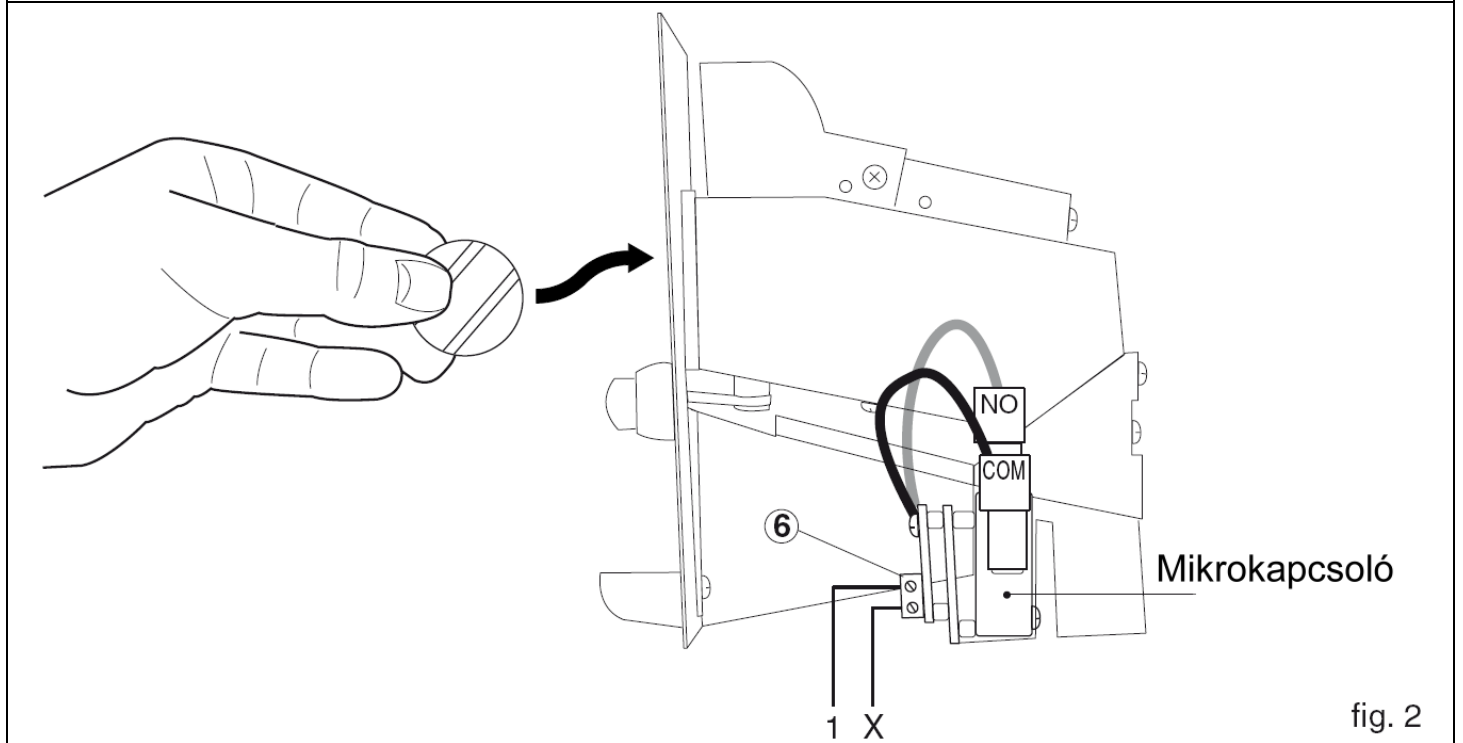


fig. 2

ÁLTALÁNOS BIZTONSÁGI ÓVINTÉZKEDÉSEK

Ez a szerelési utasítás csak szakképzett személyek számára készült.

A termék összeszerelése előtt gondosan olvassa el az utasításokat. A helytelen szerelés veszély forrása lehet.

A csomagolóanyagokat (műanyagok, polisztirén, stb.) tilos a környezetbe szétszórni, és azokat a gyermekek számára el nem érhető módon kell tárolni, mert számukra ez veszély forrása lehet.

A szerelés megkezdése előtt ellenőrizze le, hogy a termék tökéletes állapotban van –e. Javításra, vagy cserére kizárólag eredeti tartalék alkatrészek használhatóak fel. ezt az utasítást meg kell őrizni, és tovább kell adni a rendszer összes jövőbeli felhasználójának.

1. ALKALMAZHATÓSÁG

A LAN60 egy jelölő kóddal működő érmés beléptető rendszer.

Amikor a speciális nyílásba egy érmét raknak bele, akkor a rendszer leellenőrzi a jelölés megfelelő helyzetét, az érme méretét és a súlyát is.

HA a rendszer felismeri az érmét, akkor átfuttatja egy csatornán; ezzel egy elektromos érintkező zárását okozza. Ez az érintkező záródás egy külső áramkört aktivál. Ezután az érmék egy speciális dobozban [5] gyűlnek össze.

Azokat az érméket, amelyeket a rendszer nem ismert fel, automatikusan kidobja a rendszer.

A mechanizmust egy vissza nem térítő egységgel szerelik.

2. ÁBRAMAGYARÁZATOK (fig. 1 és fig. 2)

- [1] Alaplemez
- [2] Oszlop
- [3] Jelzést felismerő nyomógomb
- [4] Kulcsos zár
- [5] Érmertartó doboz (max. 500 db. érmének)
- [6] Elektromos áramkör

3 FELSZERELÉS

3.1 Rögzítse az [1] alaplemezt a földre a vele szállított csavarokat alkalmazva.

3.2 Szerelje fel a [2] oszlopot az alaplemezre.

3.3 Fűzze be az oszlopba a vezérlő áramkörtől jövő vezetéket, és hajtsa végre a bekötéseket.

4. ELEKTROMOS BEKÖTÉSEK (fig. 2)

- 1 — X
- Kösse az 1 –es érintkezőt (a [6] bekötő pont felső érintkezője) a vezérlő egység 1-es bekötési pontjához. Kösse az X érintkezőt (a [6] bekötő pont alsó érintkezője) a vezérlő egység 3 jelű (nyitást végző) bekötési pontjához.

5. MŰKÖDÉS

- 5.1 Rakja be az érmét, és bizonyosodjon meg arról, hogy az automatika működésbe lépett, vagy nem.
- 5.2 Ha a rendszer nem ismeri fel az érmét, akkor nyomja meg a [3] gombot, hogy visszakapja az érmét.
- 5.3 Zárja be kulccsal az oszlop előlapján lévő eltávolítható ajtót [4].